



Was bedeutet die Klimakonferenz von Paris für die Energiestrategie ?

Dr. ETH Christian Zeyer
Co- Geschäftsführer swisscleantech

20. September 2016

Das Klimaabkommen von Paris

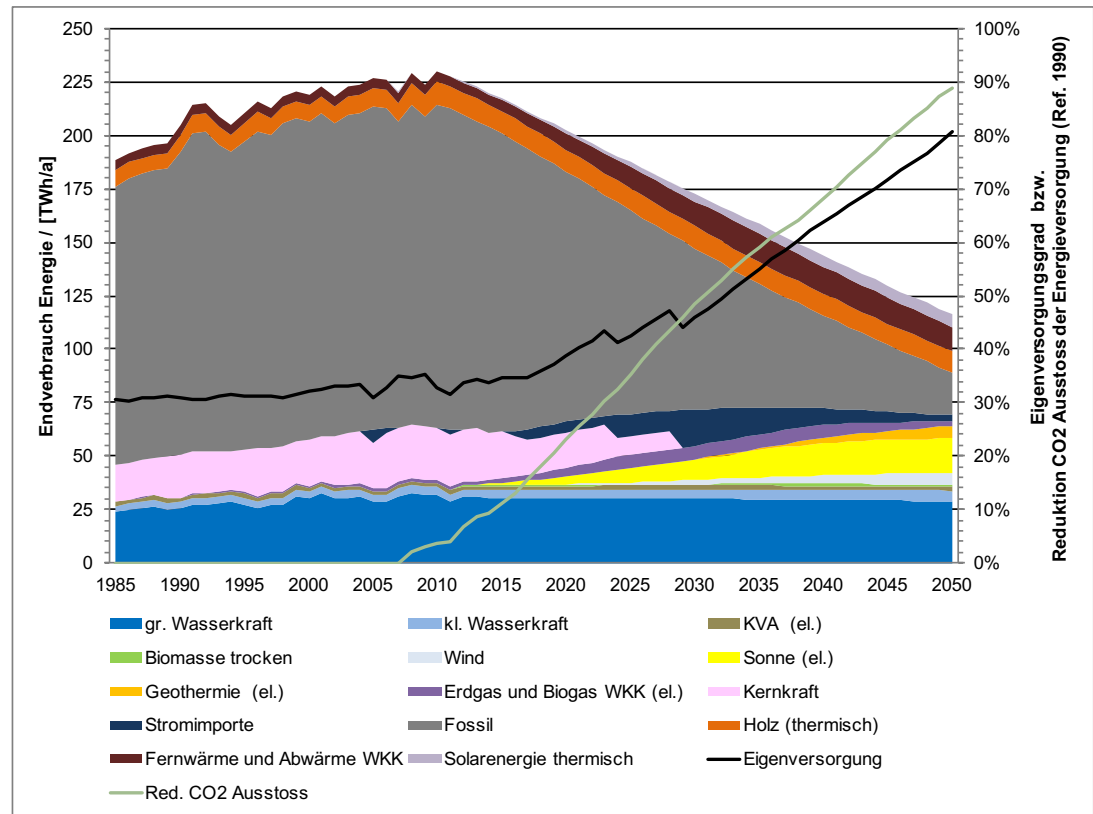
- Temperaturanstieg auf deutlich unter 2°C beschränken (wenn möglich unter 1.5°C)
- Netto-Null-Emissionen THG 2. Hälfte JH
 - Netto-null-CO₂-Emissionen bis Mitte des Jahrhunderts, ausgeglichene Bilanz aller Treibhausgase gegen 2080
 - Auslandkompensationen sind langfristig kaum mehr möglich. Potenziale gering, Kosten hoch



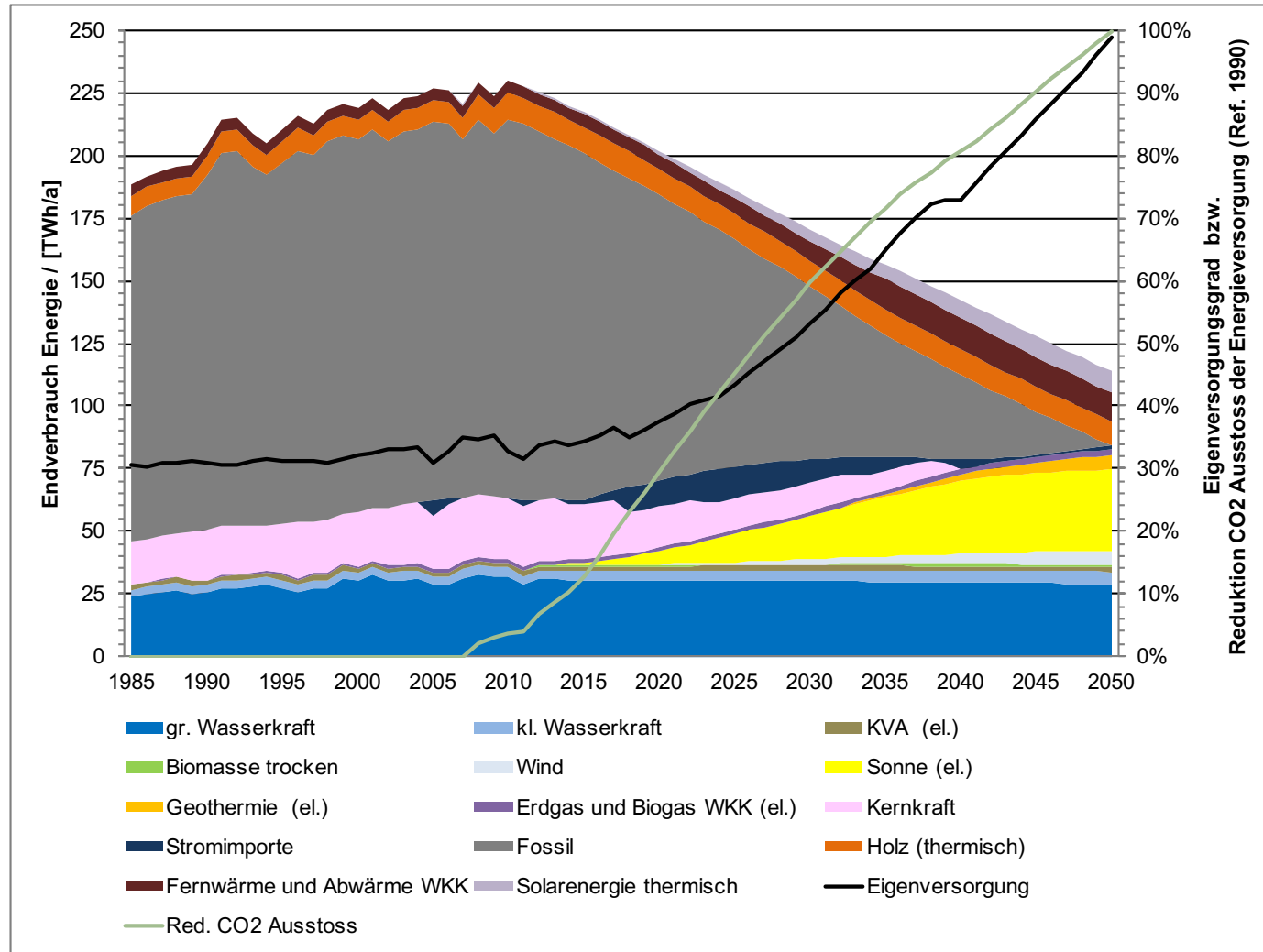
Energiestrategie 2050

Beurteilung aus dem Blickwinkel des Pariser Abkommens

- Restemissionen von CO₂ ?
- Flugverkehr ?
- Schiffsverkehr ?

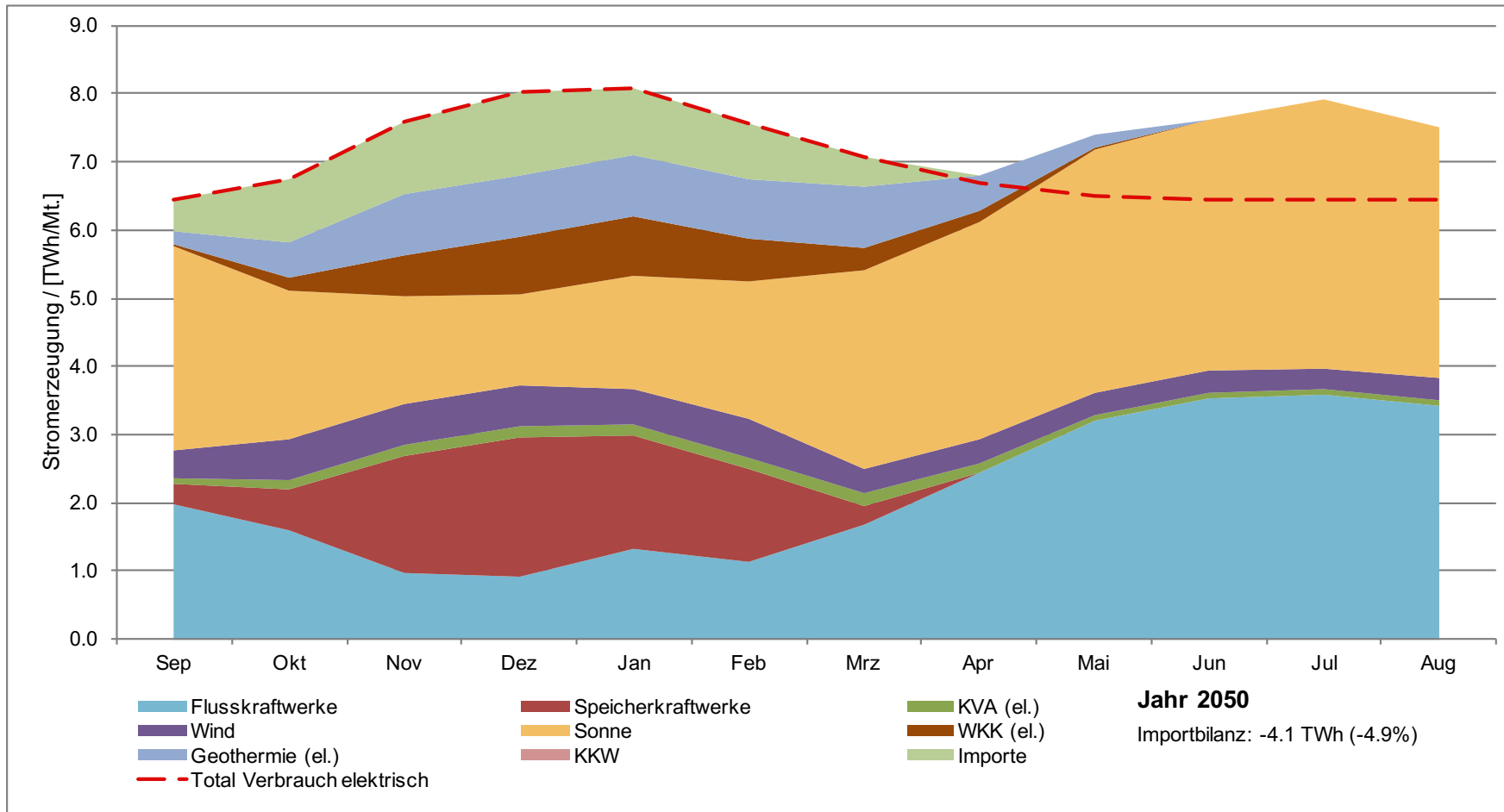


Energiestrategie Paris-kompatibel



Energiestrategie Paris-kompatibel

Die Folgen: Saisonaler Überschuss



Energiestrategie Paris-kompatibel

Die Folgen: Zunahme der fluktuierenden Energien

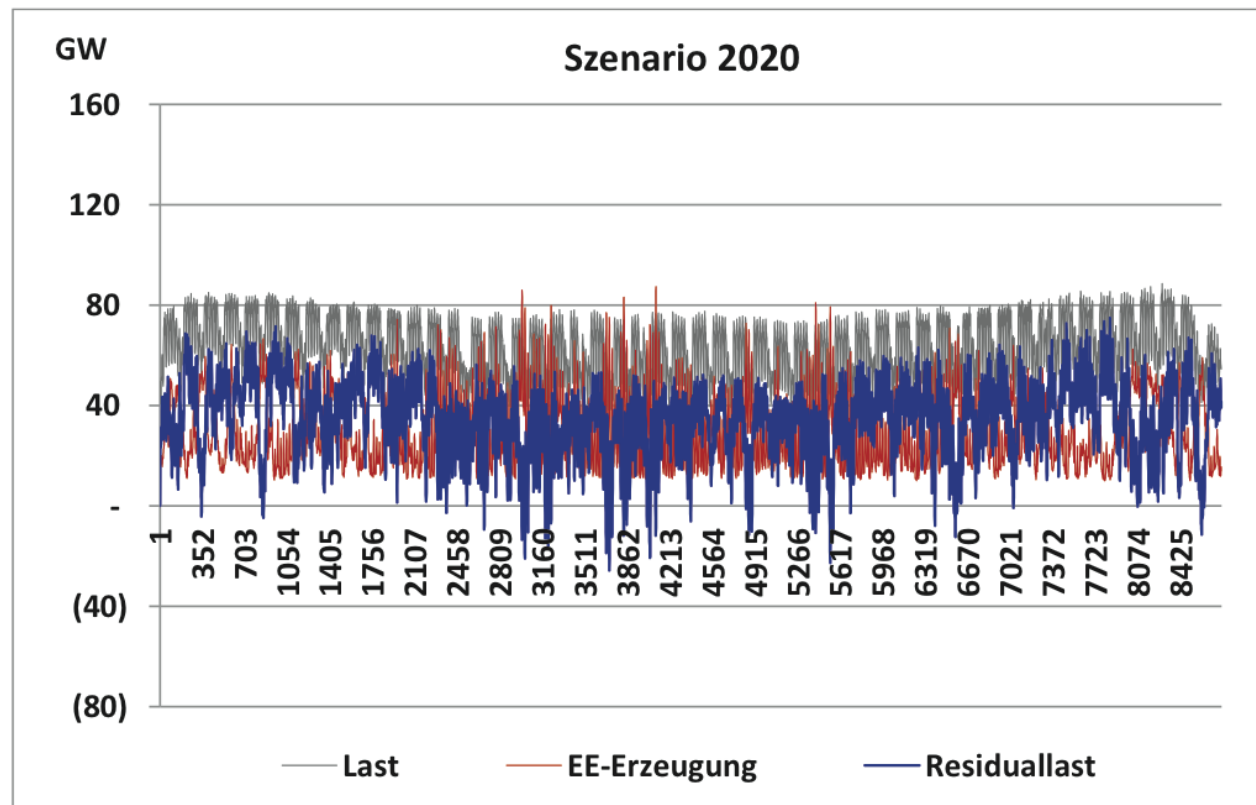
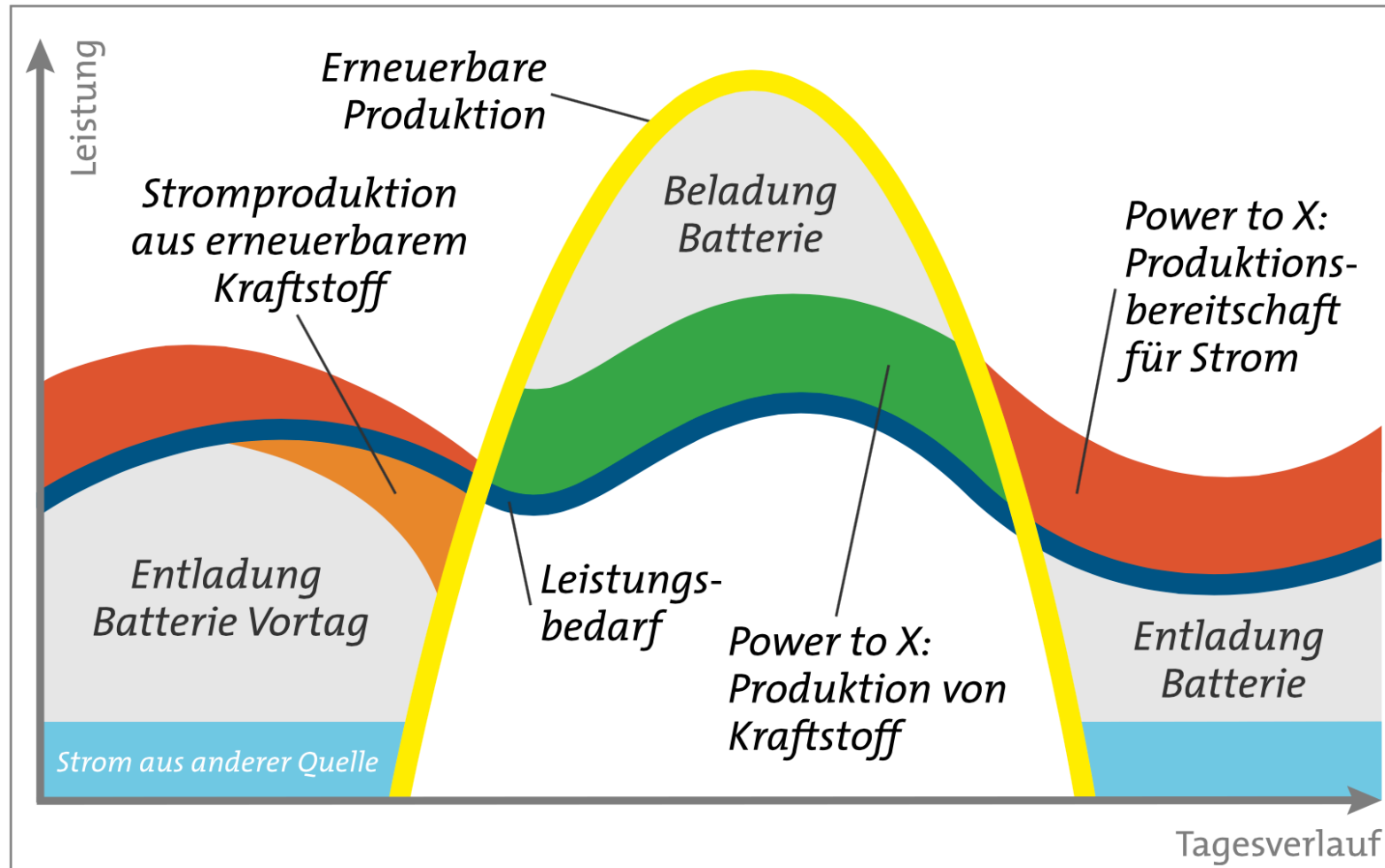


Abbildung 6: EE-Erzeugung, Last und Residuallast 2020

Power – to – X

Missing link



Eckdaten

- Anlagen für solare Produktion: 30 GW Leistung
- Fläche: 50% Gebäudeflächen (= 200 km²)
- Produktion: 33 TWh
- Überproduktion: 5 TWh (= 15%)
- Insgesamt zeitlich verlagert 25%
- Gas – to – Power: 6 GW Leistung Reserve
- Betriebsstunden «Solar»: 1100 h
- Betriebsstunden «Windenergie»: 1100 h
- Produktion: 320'000 to Benzin equ.
(= Hälfte des CH-Verbrauchs von Flugbenzin)

- Target Kosten 100 kW Anlage: 150'000 Fr.
- 70'000 dezentrale Anlagen in der Schweiz



Quellenangaben & Kontakt

www.swisscleantech.ch

swisscleantech

Reitergasse 11

8004 Zürich

+41 58 580 0808

www.swisscleantech.ch

@swisscleantechD